

# 中華

大盛りは 70 円(税込)増



醤油らーめん

570 円(税込) 518 円(税抜)

600kcal タンパク質 21.5g 脂質 15.3g  
炭水化物 90.3g 塩分 8.3g

アレルギー表示：小麦・卵



チャーシューメン

770 円(税込) 700 円(税抜)

700kcal タンパク質 32.3g 脂質 20.2g  
炭水化物 92.6g 塩分 9.6g

アレルギー表示：小麦・卵



天津飯セット(醤油餡)

(餃子・ミニサラダ・スープ付)

800 円(税込) 727 円(税抜)

928kcal タンパク質 26.3g 脂質 38.4g  
炭水化物 114.4g 塩分 8.9g

アレルギー表示：小麦・乳・卵



**NEW** 五目冷やし中華(醤油だれ)

700 円(税込) 636 円(税抜)

564kcal タンパク質 22.1g 脂質 7.76g 炭水化物 98.2g 塩分 6.7g

アレルギー表示：小麦・卵



**NEW** 五目冷やし中華(胡麻だれ)

720 円(税込) 655 円(税抜)

530kcal タンパク質 21.8g 脂質 8.7g 炭水化物 87.8g 塩分 5.1g

アレルギー表示：小麦・卵・落花生

## 単品メニュー



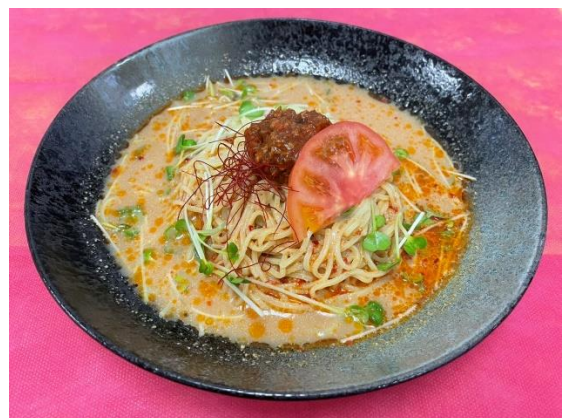
餃子 5 ケ

250 円(税込) 227 円(税抜)

245kcal タンパク質 10.3g 脂質 14.0g 炭水化物 20.0g 塩分 2.5g

アレルギー表示：小麦

アレルギーのある方へ：うどん・そば・ラーメンは、同じ茹で麺器で調理しております。



**NEW** 冷やし担々麺

740 円(税込) 673 円(税抜)

667kcal タンパク質 21.6g 脂質 23.9g 炭水化物 87.5g 塩分 6.9g

アレルギー表示：小麦・卵